

ORIENTEERUMISMÄNG
VEE SALADUSED



EESMÄRK:

LAPS UURIB VEE OMADUSI.

LAPS TEEB LIHTSAID KATSEID JA JÄRELDUSI.

LAPS LOENDAB, VÖRDLEB, ARUTLEB JA TEEB KOOSTÖÖD.

LAPS LIIGUB JA TEGUTSEB TURVALISELT RÜHMAS (ÕUES).

KORRALDUS:

10 TEGEVUSPESA (TOAS, SOOJAL AJAL ÕUES).

LAPSED LIIGUVAD VÄIKESTES RÜHMADES (3–4 LAST).

IGAS PESAS ON ÜLESANNE, MILLE LAHENDAMISE EEST SAAB RÜHM “VEEPIISA”.

LAPSED KOGUVAD IGAST TEGEVUSPESAST SAADUD “VEEPIISAD” TOPSI,

MIDA NAD KANNAVAD ISE KOGU MÄNGU VÄLTEL KAASAS

LÕPURINGIS MOODUSTUB ÜHISELT KOGUTUD VEEPIISKADEST PILT

(PÕHJAKS NT PILV).



TEGEVUSTE JUHENDAMINE

Ohutus

- **Hoia väikestel esemetel silm peal!**
- **kuivata põrandale sattunud vesi kohe.**
- **Ära luba jäätükke suhu panna.**
- **Võimalusel vali veekandmismänguks libisemiskindel rada.**

Vajadusel ole valmis lapsi küsimustega suunama, nt „Mida sa arvad, mis juhtub?“
Toeta laste omavahelist arutelu, põhjendamist, selgitamist.

Pane valmis vahendid tegevuspesade jaoks. Valmista ette paberid salakirja jaoks. Kui kasutad veefiltrit, arvesta, et oleks piisavalt filtreid ette valmistatud.

Lõika iga lasterühma jaoks igasse tegevuspesasse paberist “veetilgake”, mille nad saavad, kui lahendus käes. Varu iga lasterühma jaoks tops, milles on neid tilgakesi mugav mängu lõpuni kaasas kanda.

PESA – „MIS UPUB, MIS UJUB?“



KATSE: KAUSS VEEGA, LUSIKAS, KIVIKE, PLASTIST KORK
VMS VÄIKE ESE, PLASTILIINIST KERA, LEHEKE...

ÜLESANNE LAPSELE: ENNUSTA ENNE PROOVIMIST – KAS ESE UJUB
VÕI UPUB? ASETA LUSIKAGA ESE VETTE. KAS ENNUSTASID ÕIGESTI?

ARUTELU: MIKS MÕNI ESE VAJUS PÕHJA?

TRIKK ÕPETAJALE: TEE KATSES KASUTATUD PLASTILIINIKERAST
KAUSS VÕI PAAT: KAS SEE UJUB VÕI UPUB?

PESA – „VESI MUUDAB KUJU“



KATSE: VESI ERINEVA KUJUGA ANUMATES
(PUDEL, LAI KAUSS, KÕRGE KLAAS, MÕNI KANDILINE ANUM).

ÜLESANNE LAPSELE: VAATA JA KIRJELDA – KAS VESI ON KANDILINE
VÕI ÜMMARGUNE?

ARUTELU: VESI VÕTAB ANUMA KUJU.

TRIKK ÕPETAJALE: KALLA PISUT VETT ÕHUPALLI KESTA SISSE
VÕI KILEKOTTI. MIS KUJUGA VESI NÜÜD ON?

PESA – „TILGALOENDUS“



KATSE: PIPETT, TEELUSIKAS, TOPS VEEGA, KANDIK VMS ALUS.

ÜLESANNE LAPSELE: LOENDA, MITU TILKA MAHUB LUSIKALE ENNE, KUI VESI ÜLE ÄÄRE TULEB.

KUI PIPETTI POLE, VÕIB TILGUTADA LUSIKALT LUSIKALE.

TRIKK ÕPETAJALE: TILGUTA ISE ETTEVAATLIKULT VETT LUSIKALE JA NÄITA, ET ENNE ÜLE LUSIKASERVA VOOLAMIST TEKIB LUSIKALE VÄIKE VEEKUHJAKE.

ÕPPIGE VÖLUSÕNA: PINDPINEVUS. SEE TÄHENDAB, ET TILGA SEES OLEVAD VEEOSAKESED TÕMBAVAD TILGA PINNAL OLEVAID OSAKESI SISSEPOOLE JA PINNAL OLEVAD OSAKESED ON OMAVAHEL TIHEDASTI KOOS. VEETILK PÜÜAB VÕTTA KERA KUJU.

TÄNU PINDPINEVUSELE SAAVAD NÄITEKS MÕNED PUTUKAD (LIUSKURID) VEE PEAL KÕNDIDA JA SAMAL PÕHJUSEL KOGUNEB VESI VAHATATUD AUTOL VÕI RASVASEL PINNAL KUHJAKESTESSE.

PESA – „VEE RÄNNAK“



NUPUTAMINE: PILDIKAARDID (PILV, VIHMA, JÕGI, MERI, PÄIKE)
JA NOOLED.

ÜLESANNE LAPSELE: PANE ÕIGESSE JÄRJEKORDA VEETILGA TEEKOND.

ARUTELU: KUIDAS VESI LOODUSES LIIGUB? MIS ROLL ON PÄIKESEL?

TRIKK ÕPETAJALE: TILGUTA TALDRIKULE PISUT VETT. SOOJENDA SEDA
FÖÖNIGA. KUHU VESI KADUS?

PESA – „SALAJANE KIRI“



KATSE: VALGE PABER, VESIVÄRV, VALGE KÜÜNAL
(ÕPETAJA KIRJUTAB EELNEVALT KÜÜNLAGA PABERILE
NÄITEKS SÕNA “VESI” VÕI JOONISTAB PILDI).

ÜLESANNE LAPSELE: VÄRVI PABER ÜLE JA VAATA, MIS SÕNA
(VÕI KUJUTIS) ILMUB.

ARUTELU: MIS JUHTUS? KUIDAS SALAKIRI NÄHTAVAKS SAI?
MIKS VESIVÄRV EI JÄÄNUD MÕNES KOHAS PABERILE PIDAMA?
KAS ON MEELES KOLMANDAS TEGEVUSPESAS ÕPITUD VÖLUSÕNA?

PESA – „HELISEV VESI“



KATSE: ÜHESUGUSED KLAASID (VÕI PURGID) ERINEVA VEEKOGUSEGA.

**ÜLESANNE LAPSELE: KOPUTA LUSIKAGA VASTU KLAASI KÜLGE –
MILLINE KLAAS TEEB KÕRGEMAT HELI? PANE KLAASID RITTA
HELIKÕRGUSE JÄRGI.**

**ARUTELU: KAS VEE KOGUS MÕJUTAB HELI KÕRGUST? KAS VETT JUURDE
PANNES VÕI ÄRA VÕTTES SAAKS HELI KÕRGUST MUUTA?
KAS NIIVIISI SAAKS VEEPILLI KA MÄNGIDA?**

PESA – „JÄÄ SALADUS“



KATSE: VÄIKESED JÄÄTÜKID KAUSIS.

ÜLESANNE LAPSELE: VÕTA JÄÄTÜKK KÄTTE – MIS JUHTUB?

ARUTELU: MIKS JÄÄ SULAB? MIS JUHTUB, KUI JÄÄTÜKK JÄTTA MITMEKS PÄEVAKS SOOJA TUPPA TALDRIKULE?

TRIKK ÕPETAJALE (SUVEKS): PANE PLASTKARPI MÕNED VÄIKESED LOOMAFIGUURID (NÄITEKS SAURUSED VÕI MAMMUTID). LISA VETT. LASE JÄÄTUDA.

LASE LASTEL JÄLGIDA, MIS JUHTUB, KUI JÄÄ PÄIKESE KÄES SULAB JA AVASTADA, ET “IGIJÄÄ” PEIDAB ENDAS ÜLLATUSI AMMUSTEST AEGADEST.

PESA – „VEE KANDMINE“



LIIKUMISMÄNG: KANNA VETT LUSIKAGA ÜHEST ANUMAST TEISE.

ÜLESANNE LAPSELE: LIIGU NII, ET VESI EI LÄHE MAHA.

ARUTELU: MIKS ON SEDA ÜLESANNET KEERULINE TÄITA, KUI TAHAD
LIIKUDA KIIRESTI? KUIDAS SAAKS VEE KIIREMINI ÜHEST KOHAST TEISE?

PESA – „PUHAS VÕI MUST?“



KATSE: KAKS LÄBIPAISTVAT KLAASI VÕI PURKI, ÜHES PUHAS VESI, TEISES MULLANE VESI.

ÜLESANNE LAPSELE: VÖRDLE – KUMB ON JOOGIVESI? MIKS? MIDA PEAKS TEGEMA, ET MULLANE VESI JÄLLE PUHTAKS SAAKS?

ARUTELU: KUIDAS KRAANIST SAAB PUHAS VESI TULLA? KAS VESI KRAANI VEE HOIDMISE JA SÄÄSTMISE ÜLE.

TRIKK ÕPETAJALE: VALMISTA LIHTNE VEEFILTER NING KALLA MULLANE VESI LÄBI FILTRI. MIS JUHTUS?

NÄITEKS [HTTPS://KESKKONNAHARIDUS.EE/ET/OPPEMATERJALID/VESI-JA-VEE-ENERGIA-VEEFILTRI-VALMISTAMINE-LOODUSLIKEST-MATERJALIDEST](https://keskkonnaharidus.ee/et/oppematerjalid/vesi-ja-vee-energia-veefiltri-valmistamine-looduslikest-materjalidest)



PESA – „VEEPUSLE“

NUPUTAMINE: PUSLETÜKID MOODUSTAVAD PILDI (VEEPIISA VÕI MUU TEEMAKOHASE PILDI, VT LISA).



ÜLESANNE LAPSELE: ÜTLE ÜKS TEGEVUS, MILLEKS KINDLASTI VETT VAJA ON. ÄRA ÜTLE SAMA, MIS ON JUBA KÕLANUD.

LÕPURING

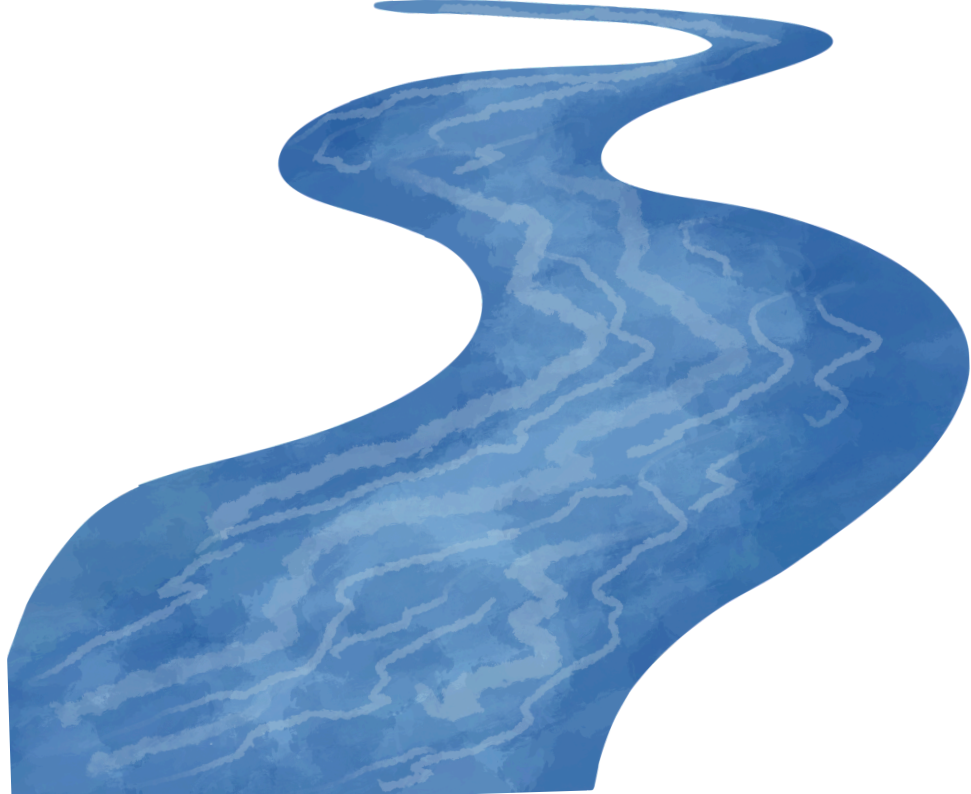
ARUTELU: MIS OLI KÕIGE PÕNEVAM KATSE VÕI ÜLESANNE?
KUS ME VETT KASUTAME? MIDA SAAME ISE TEHA, ET MEIL
OLEKS PUHTA VEE VARUD ALATI OLEMAS?

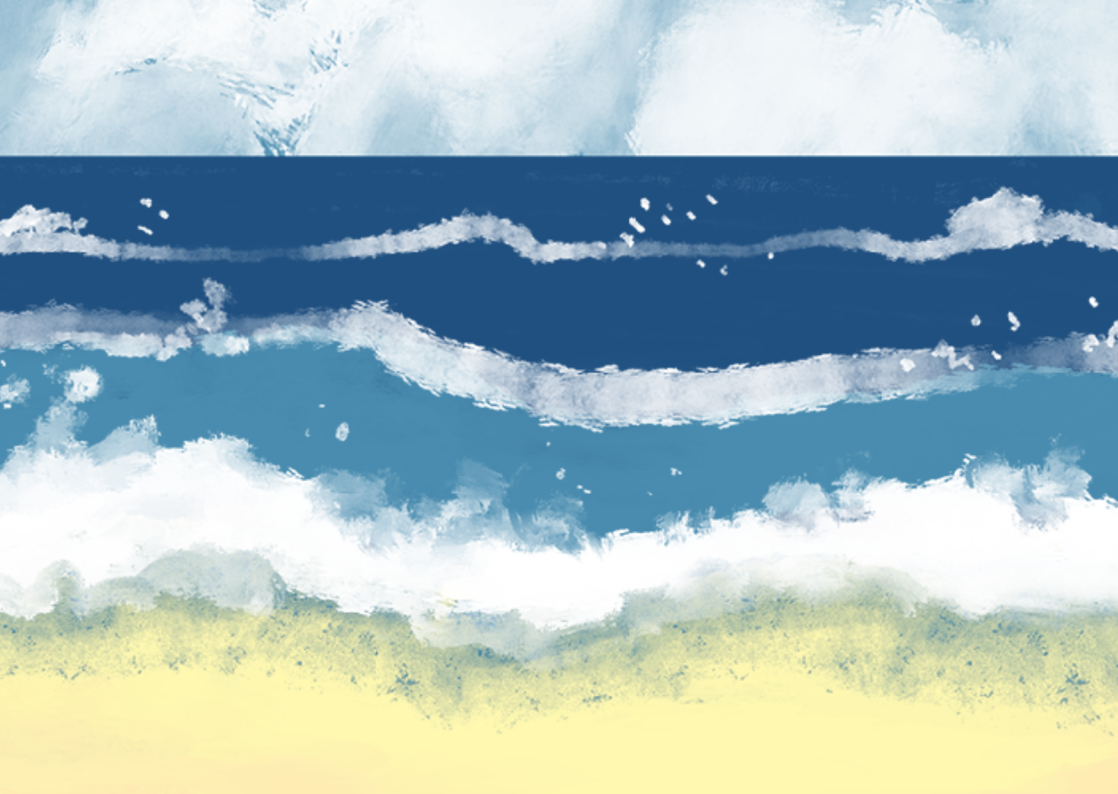


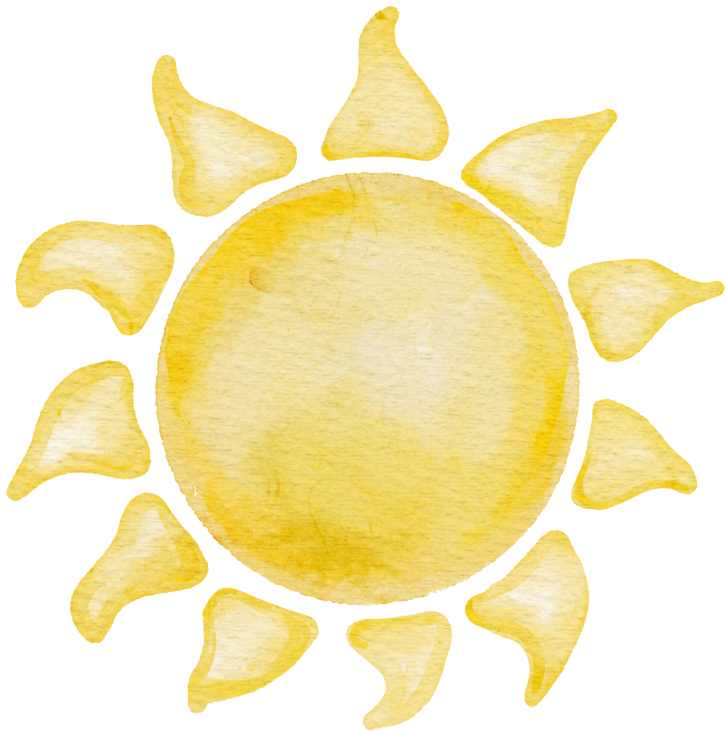
LAPS, KES ON SÕNA SAANUD, SAAB ÜHE “VEETILGA” RÜHMA ÜHISEST
TOPSIST LISADA ÜHISELT KUJUNDATAVALE PILDILE (NT PILVELE).
KORDAMÖÖDA PAIGUTATAKSE KÕIK TILGAD PILDILE.

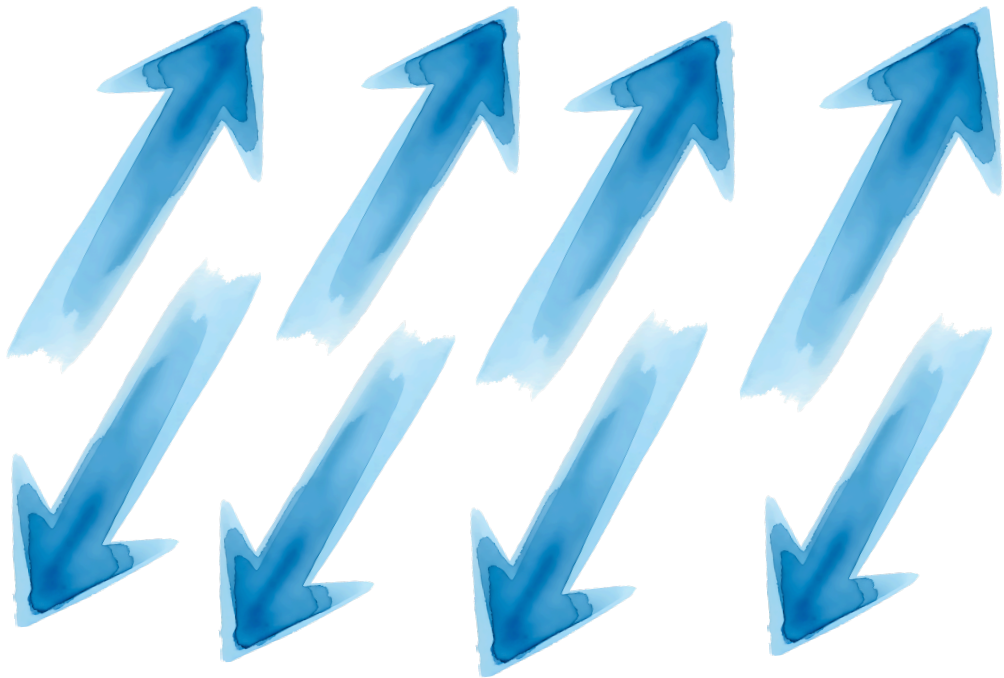


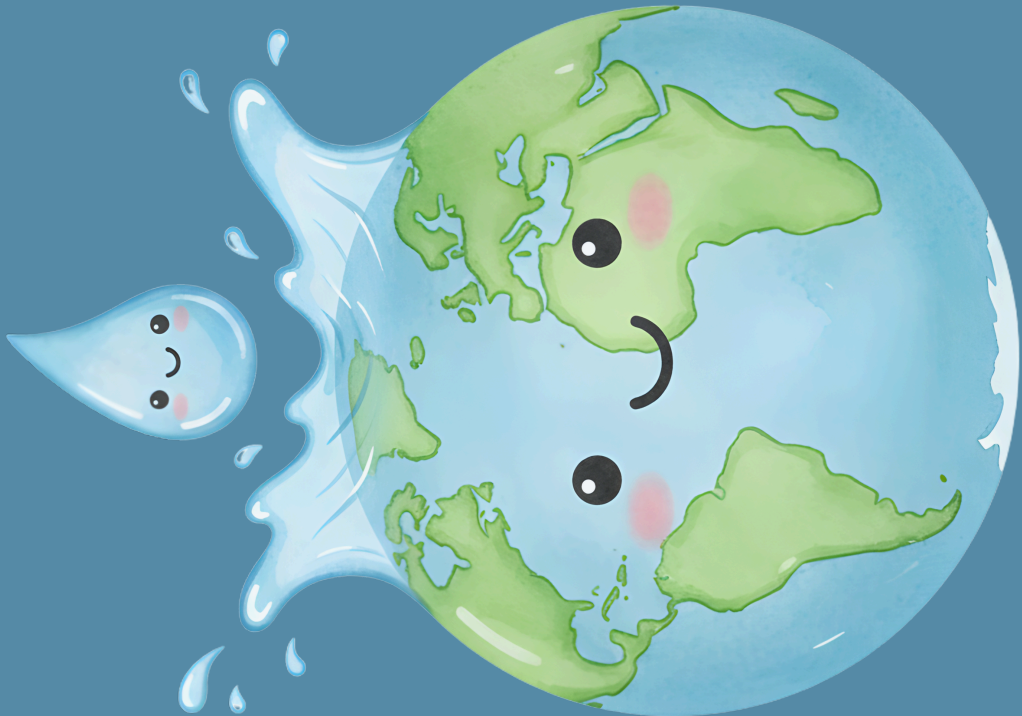


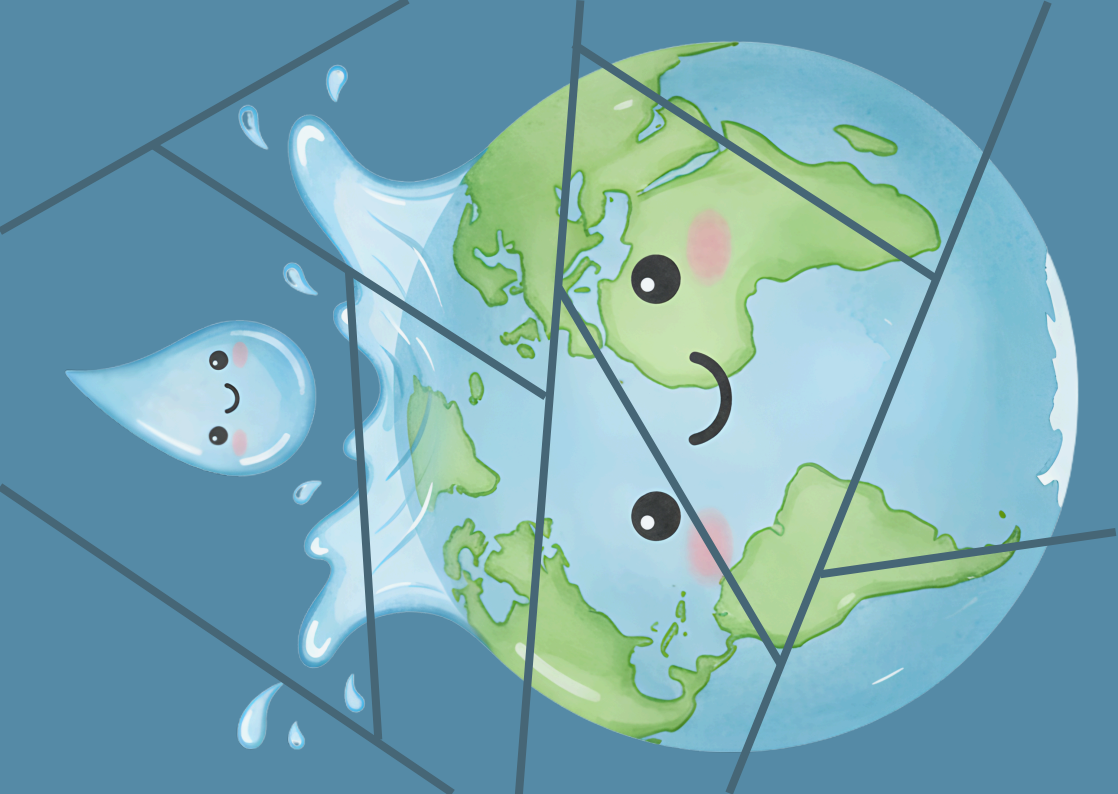














EESTI
VEE-
ETTEVÕTETE
LIIT

ALATES
1995

Interreg
Europe



Co-funded by
the European Union

Gov4Water



KLIIMAMINISTEERIUM



EKHÜ

Eesti Keskkonnahariduse Ühing

cleanest



TOETAB

VEENÄDAL 2026, KOGU EESTIS!

Mängu on välja töötanud ja kujundanud Piret Eensoo 2026. aasta veenädala raames. Illustratsioonid: Canva