



# ROHEREFORMI TEE

2024

# Rohereformi kaasteelised



Eesti elanikud – tootjad,  
tarbijad, otsustajad

EL maade elanikud

Maailmamajanduses  
osalejad sh tooraine  
eksportijad



# Miks me teel oleme? 1/2

Vajame muutust, sest inimesed on mures.



Energia-, riigi- ja toidujulgeoleku mured

Ressursse raiskav majandamine

Liikumisvõimalused on piiratud ja saastavad

# Miks me teel oleme? 2/2



Vanaviisi elades ja majandades keskkond halveneb.

Kliimamuutusest tingitud keskkonnakahjud

Reostatud ebatervislik keskkond

Ökosüsteemide häving ja elurikkuse kahanemine

Ebamugav ja kallid elukeskkond

# Rohereformi tee



EESMÄRGID



Vähene  
negatiivne  
keskkonnamõju

Konkurentsivõimeline  
ja keskkonnahoidlik  
ettevõtlus

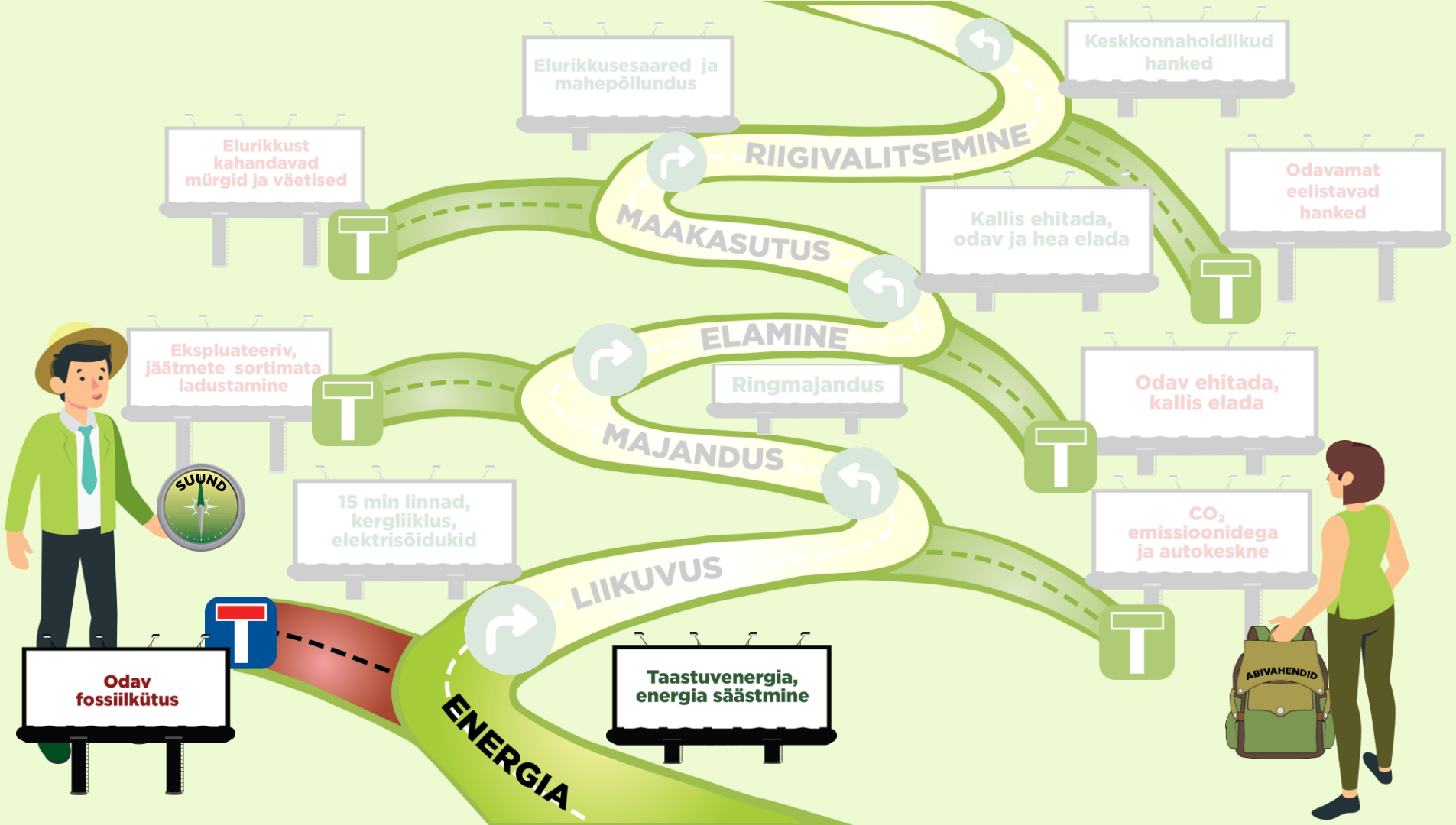
Nüüdisaegne  
ja kvaliteetne  
elukeskkond

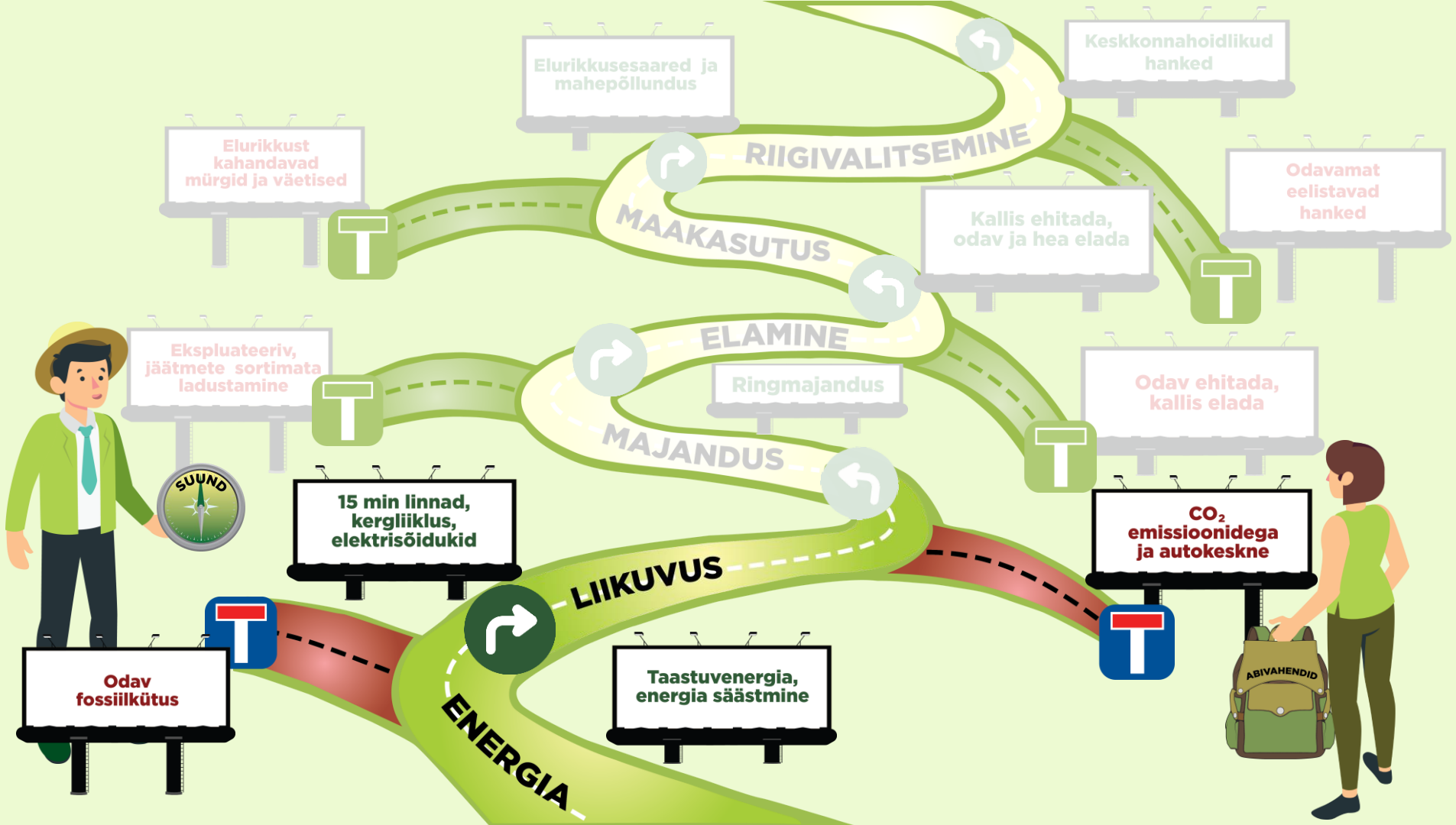
Keskkonna-  
haridus

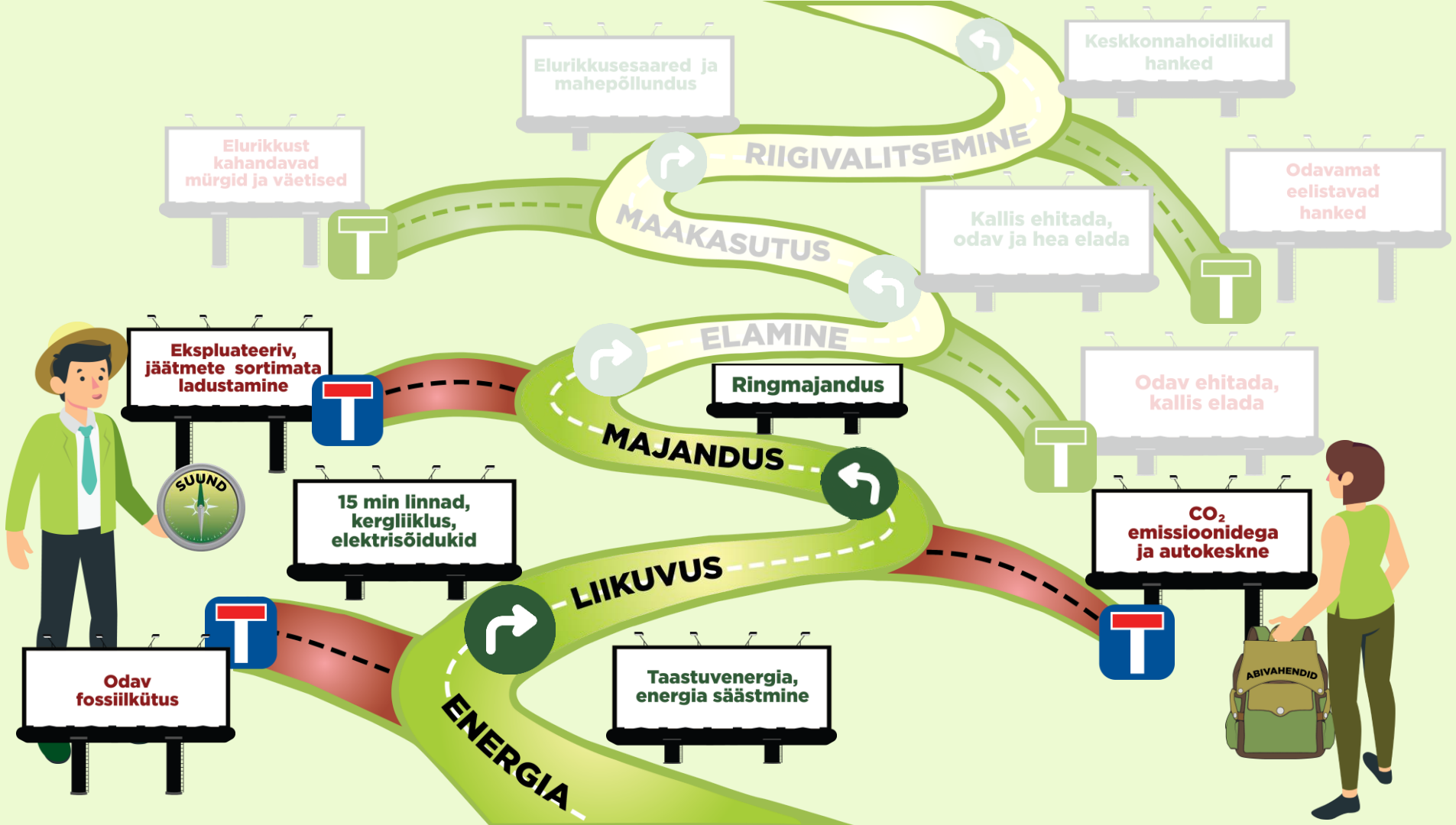
Roheline  
finantseerimine

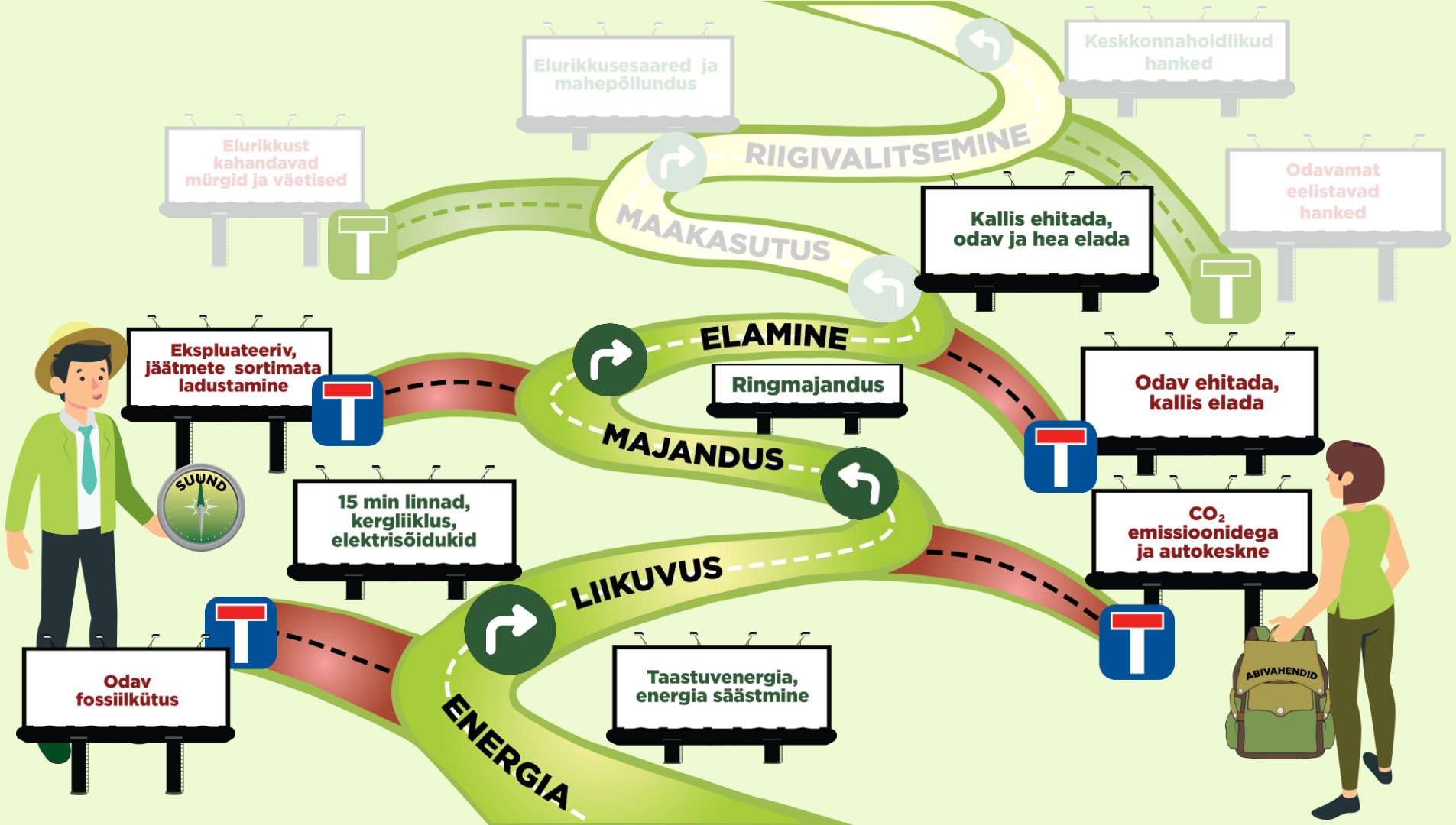
Leevendus-  
meetmed

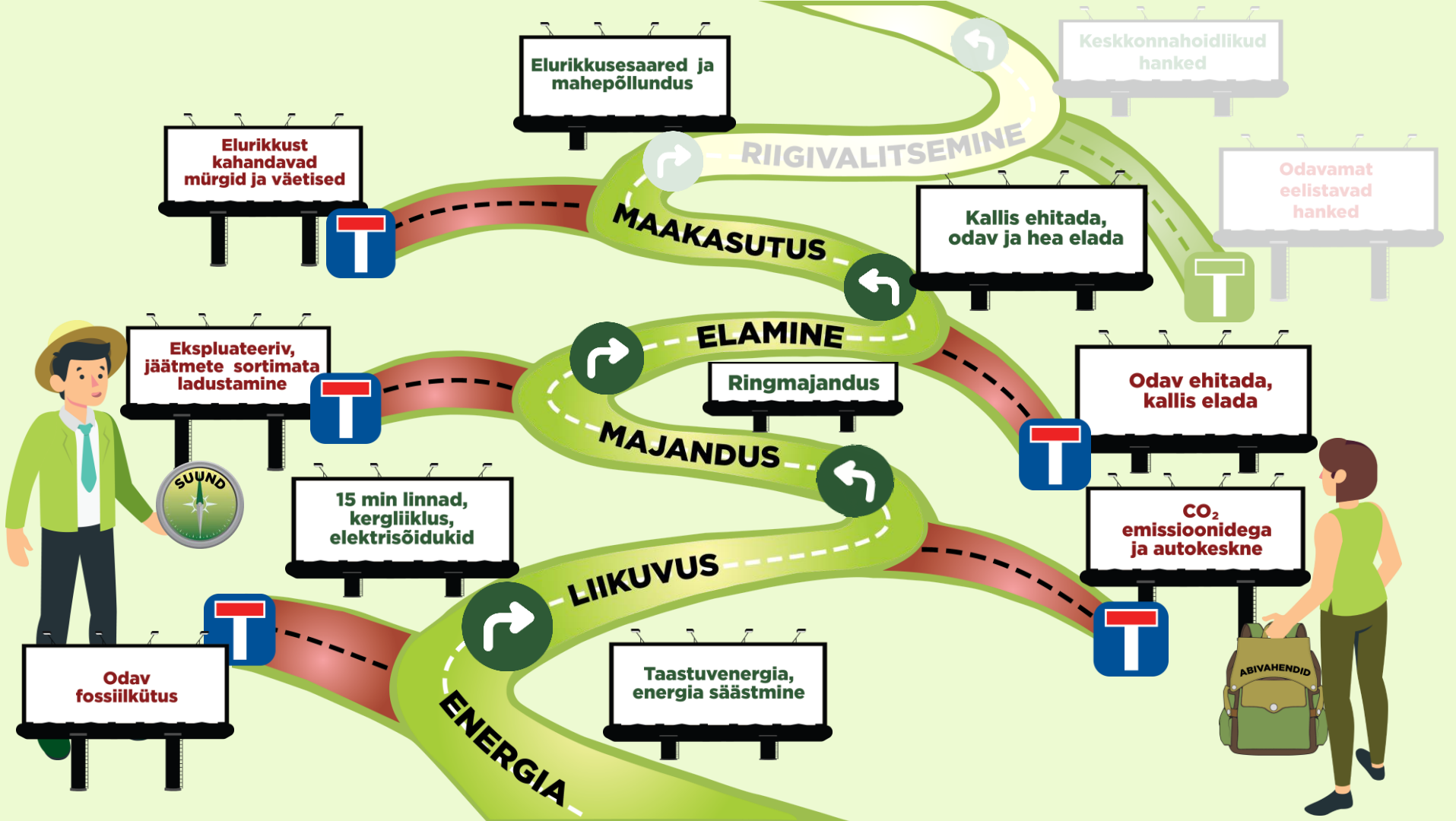


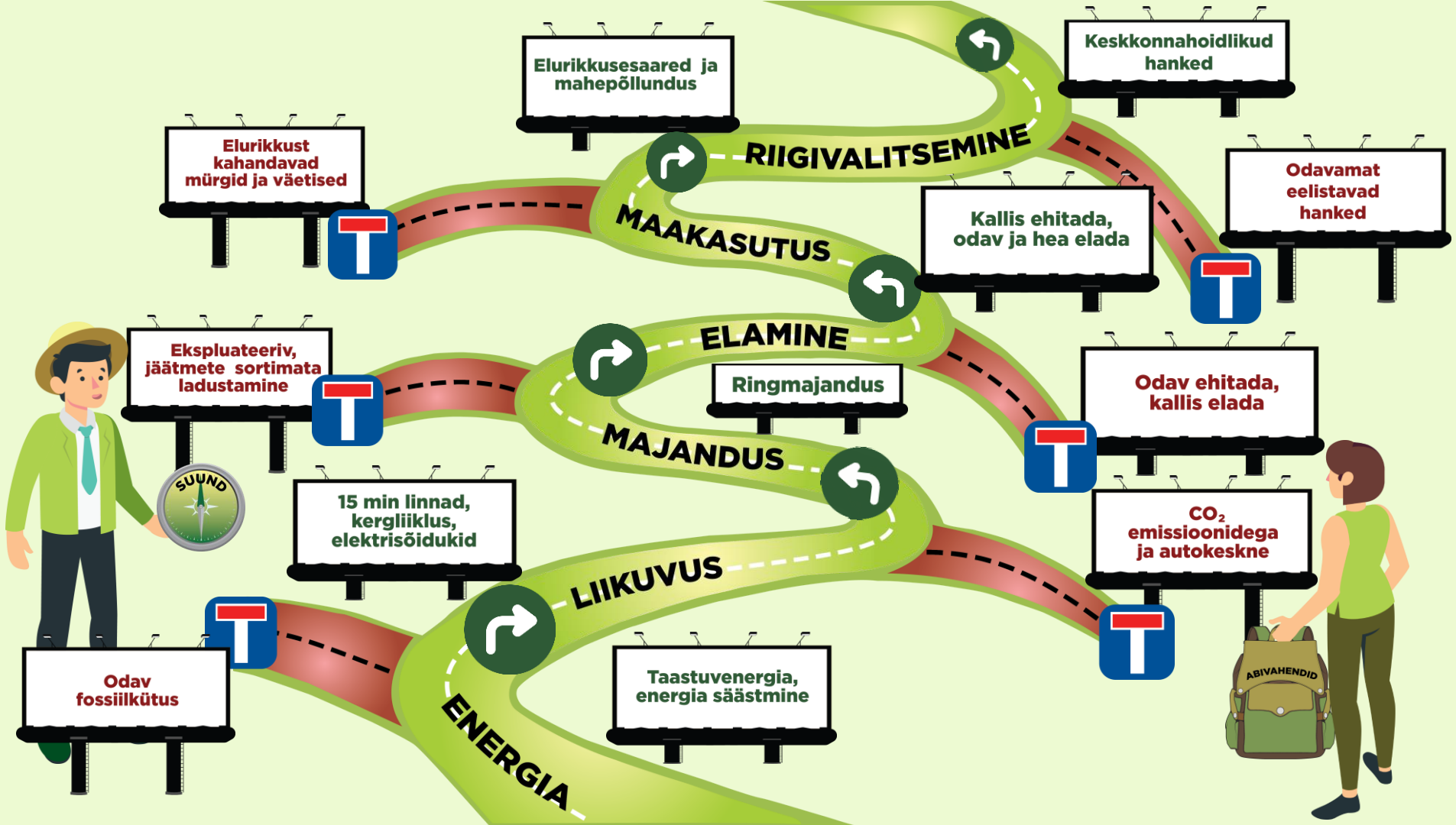












# Rohereformi tee alguspunkt 1/2



Eesti rohereformi ehk rohepöörde trende kajastavad pidevalt:

- Eurostat
- Statistikaamet

## Strateegia “Eesti 2035”

Eesmärk:

Eesti on 2050. aastaks konkurentsivõimeline, teadmispõhise ühiskonna ja majandusega kliimaneutraalne riik, kus on

- kvaliteetne ja liigirikas elukeskkond
- valmisolek ja võime vähendada kliimamuutuste põhjustatud ebasoodsaid mõjusid ning ära kasutada selle positiivseid mõjusid.

# Rohereformi tee alguspunkt 2/2

Eesmärk on kooskõlas Euroopa Liidu rohelse kokkuleppega.

**Esimene  
kliimaneutraalne  
maailmajagu** aastaks 2050

**Vähemalt 55%** vähem kasvuhoonegaaside heidet aastaks 2030, võrreldes aastaga 1990

**3 miljardit puud** istutatakse täiendavalt ELis 2030. aastaks



# Keskkonnaharidus ja -teadlikkus

Muutuste elluviimiseks peavad oskama teha keskkonnateadlikke otsuseid:

- üksikisikud
- ettevõtted
- organisatsioonid
- omavalitsused
- riigijuhid



Keskkonnaharidus on läbiv teema riiklikes õppekavades lasteaiast kõrgkoolideni.

Lisaks kujundatakse keskkonnateadlikkust huviringides, kursustega, teabeüritustega, näitustega, linnaruumis, kodus jm

# Rohepädevused 1/2

## EL Rohepädevuste raamistik (GreenComp)



Kestlikkusväärtuste omaksvõtmine

- kestlikkuse väärtustamine
- õigluse toetamine
- looduse väärtustamine

Kestlikkuse keerukuse käsitlemine

- kriitiline mõtlemine
- probleemi piiritlemine
- süsteemne mõtlemine

# Rohepädevused (GreenComp) 2/2



Kestliku tuleviku kujutlemine

- tulevikupädevus
- kohanemisvõime
- uuriv mõtlemine

Kestlikkuse nimel tegutsemine

- poliitiline ärksus
- isiklik algatus
- ühistegevus

*European Commission, Joint Research Centre, GreenComp, Euroopa  
kestlikkusalaste pädevuste raamistik, Publications Office of the European Union,  
2022, <https://data.europa.eu/doi/10.2760/71066>*

# Rohereformi toetav finantseerimine



Peamiselt leevendusmeede haavatavatele,  
mis katab (osaliselt) reformi kulud

Toetussüsteemid  
(EL taasterahastu, Euroopa  
Regionaalarengu Fond, InvestEU, jne)

Eraturu regulatsioon  
(näiteks EL taksonoomiamäärus,  
rohelised võlakirjad)

Keskkonnahoidlikud  
riigihanked



# Leevendusmeetmed: õiglane üleminek



Piirkonnad, kus senine majandusmudel ei saa jätkuda, saavad üleminekuks riigilt toetust:



I sammas

## Õiglase ülemineku skeem InvestEU all.

Finantsinstrumendid erasektori jaoks, eelkõige investeeringute tegemiseks jätkusuutlikku taristusse, arendus- ja innovatsioonitegevusse ning digitaliseerimisse.

II sammas

## Õiglase ülemineku fond.

Fondi mahuks on Eestis ~340 mln € + tehniline abi. Eesti saab teiste Euroopa riikidega võrreldes ühe elaniku kohta kõige rohkem raha.

III sammas

## Avaliku sektori laenu- ja toetuskeem.

Laen võib moodustada kuni 50% kogu investeeringust, toetuse komponent - 15% laenust.

# Rohereformi tegevusplaan 2023-2025

Eesmärgid tulenevad Euroopa Liidu Rohelisest kokkuleppesest.

- Vähene negatiivne keskkonnamõju
- Konkurentsivõimeline ja keskkonnahoidlik ettevõtlus
- Nüüdisaegne ja kvaliteetne elukeskkond



# Energeetika



Eesmärk aastaks 2030: taastuvatest allikatest toodetakse elektrit kogu riigisisese tarbimise mahus, ehk 65% kogu Eestis toodetavast energiast.

Energeetikavaldkonna väljakutsed:



Energiatõhususe edendamine

Elektri põhi- ja jaotusvõrkude suutlikkuse tõstmine

Taastuvelektri tootmine 100% tarbimise mahust aastaks 2030

Soojuse ja jahutuse üleviimine taastuenergiALE

Taastuenergia salvestusturu käivitamine

Keskkonnahoidlike energiakandjate tootmisvõimekus ja tarbimine

# Väljakutsed transpordis ja liikuvuses



Transpordi ja liikuvuse  
arendamise väljakutsed:



Keskkonnahoidliku ühistranspordi edendamine

Ohutu ja rohepöoret toetava tänavakeskkonna  
loomine

Keskkonnahoidlikku liikuvust soodustava  
linnakeskkonna loomine

Innovatiivse ja keskkonnahoidliku meretranspordi  
arendamine

Innovatiivse ja keskkonnahoidliku  
lennutranspordi arendamine

# Ruumiloome ja hoonetega seotud väljakutsed



Hea ruumilise planeerimisega on võimalik toetada mitmete rohereformi eesmärkide saavutamist.



Rahvastiku paiknemisest tulenevate keskkonnaprobleemide vähendamine ja ennetamine

Kestliku arengu printsiipidest lähtuv ruumiline planeerimine

Elukaarepõhise lähenemise juurutamine ehitussektoris

Hoonete rekonstrueerimine energiatõhususe suurendamiseks

Ehituse valdkonna digitaliseerimine

# Elamine kogukonnas



Rohkem ruumi rohelusele (pargid, alleed, kogukonnaaiad, elurikkuse tsoonid), kus on parem mikrokliima ja kus liikumine aitab tervist säilitada.

Tuleb vähendada transpordivajadust:

Igapäevatoimingud linnas 15 minuti, maal 1 tunni kaugusel, või digitaalselt (ruumiplaneerimine, digitaliseerimine, jagamismajandus)

Energiatõhusam ja vähemate heidetega sõidukipark

Keskonnasõbralik ühistransport keskuste vahel

Võimaldame ohutut kergliiklust (kõndimine, jalgrattad, ratastoolid)

Rohereformi tegevusplan 2023-2025





# Elamine elamus

Odavalt ehitatud majades on kallid sees elada

Energiavaesus: 2022 energiahindade šokk tabas kõige haavatavamaid



Lahendus:  
ehitada energiaefektiivseid maju ja renoveerida vanu

EL direktiiv:  
energiaefektiivsus mõjutab hoonete müüki ja üüri

Finantseerimine:  
toetab renoveerimist, eriti vaesematel



# Ringmajandus



Kasvab  
konkurentsivõime

Kestlikult saadud  
ja kohalik ressurss



Väheneb  
keskkonnamoormus



Digitaalsed  
lahendused



Eestis on toimiv  
ringse tootmise ja  
tarbimise süsteem  
ning oleme nutikas  
ringmajandust  
eestvedav riik.



Tooraine  
varustuskindlus

Tark tarbimine



Kauakestvad  
tooted



Ohutu  
materjaliringlus





# Ringmajanduse väljakutsed



Ringmajanduse riikliku koordinatsiooni edendamine

Ringsete lahenduste kasutuselevõtu arendamine ettevõtetes

Uute ja innovaatiliste ringsete ärimudelite toetamine

Jäätmekäitluse korraldamine vastavalt EL tasemel seatud eesmärkidele

# Elurikkuse kahanemise aeglustamine



Elurikkuse jätkuv vähenemine seab ohtu

majanduse

inimeste sissetulekud ja  
elukvaliteedi

varustatuse toidu ja  
puhta veega



Euroopa Liidu elurikkuse strateegias on seatud eesmärgiks võtta 2030. aastaks kaitse alla vähemalt 30% ELi maismaast ja merest ning seda oodatakse igalt liikmesriigilt. Koos territoriaalmerega oli 2022 aasta lõpus kaitse all 23% Eesti pindalast.

# Kestlik toidusüsteem



Kestliku toidusüsteemi  
arendamise väljakutsed:



Põllumajanduse keskkonnamõju  
vähendamine

Antimikroobikumide kasutamise  
vähendamine ning loomatervise ja -  
heaolu parandamine

Toiduainetööstuse ja  
põllumajandustootjate investeeringute  
toetamine

Põllumajandus- ja toidusektori  
digiülemineku toetamine

Tarbijate ja toidukäitlejate teadlikkuse  
suurendamine

# Mahepõllumajandus



Eestis on koostatud mahepõllumajanduse edendamise tegevuskava 2023-2030. Sellel on kolm sammast:

Mahetootmise ja -töötlemise edendamine

Mahetoidu tarbimise edendamine ja nõudluse suurendamine

Maheekspordi edendamine



# Keskkonnateadlikkus riigivalitsemisel 1/2



Riigikorraldus muudetakse keskkonnahoidlikumaks.  
Lisaks luuakse roheüleminekuks sobivaid tingimusi  
nii era- kui ka kolmandale sektorile.

Riigivalitsemise väljakutsed:



Avaliku sektori keskkonna- ja kasvuhooonegaaside jalajälje vähendamine

Väärtuspõhiste riigihangete osakaalu suurendamine

Riigi hoonestatud kinnisvara arendamine ja haldamine rohereformi eesmärkidest lähtuvalt

Riigi eelarve-, finants- ja maksupoliitika kooskõla rohereformi eesmärkidega

Kohalike omavalitsuste tegevuste panustamine rohereformi eesmärkide saavutamisse

# Keskkonnateadlikkus riigivalitsemisel 2/2



Riigivalitsemise väljakutsed:



Keskkonnateadlike otsuste vastuvõtmist toetavate andmete kättesaadavuse tagamine

Rohe- ja digilahenduste suurema ühisosa loomine

Riigi IKT-sektori kestlikkuse suurendamine

Eestile rohepoliitiline kuvand

Rohepoliitika korraldamise ja kommunikatsiooni järjepidevus ning mõõdetavus

# Miks me peame teel edasi liikuma?

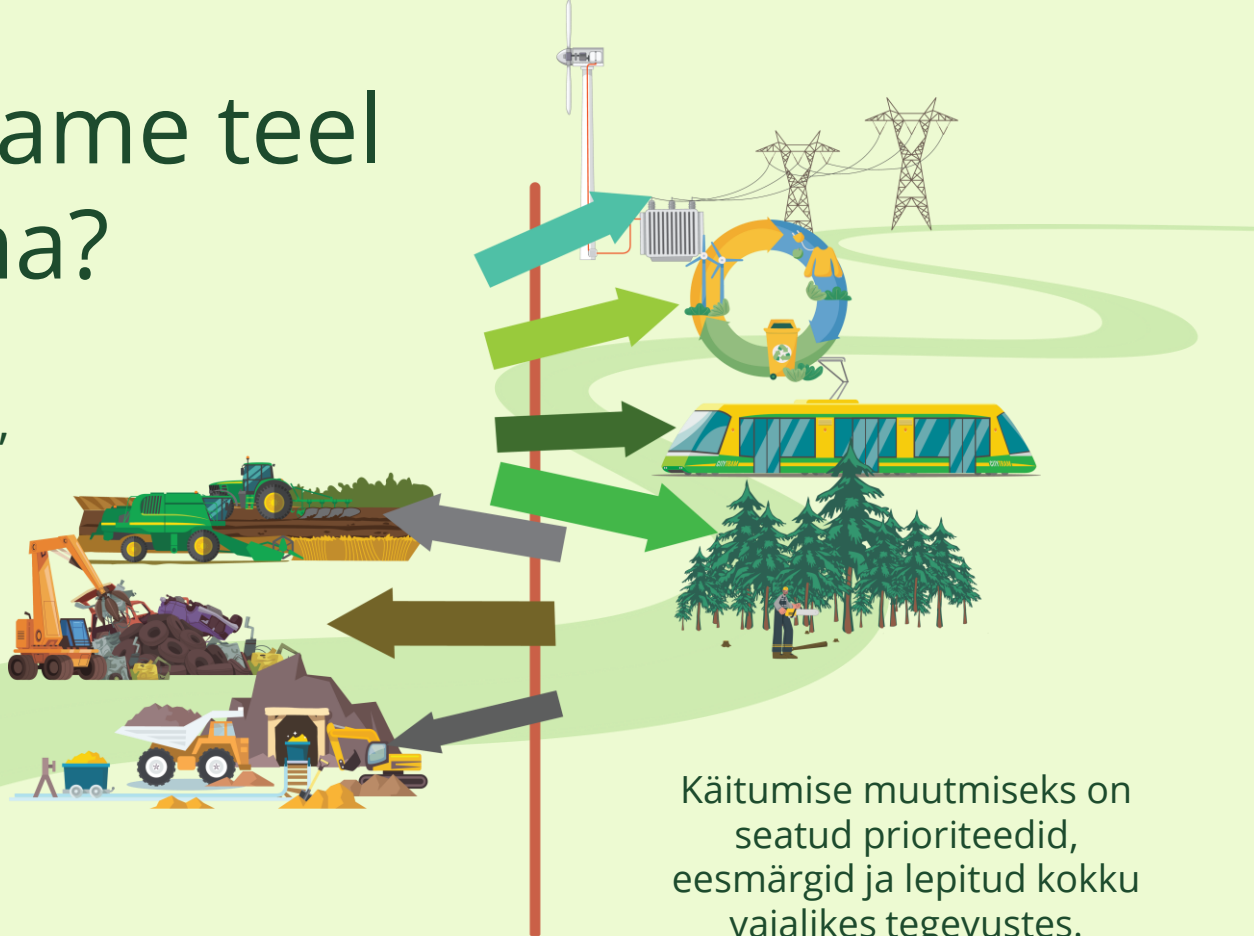
Kui me ei muuda oma käitumist ja majandust, siis olukord halveneb:

Investoreid on raske leida

Tooraine kallineb või kaob kasutusest

Kaob suur osa töökohtadest

Elukeskkond halveneb veelgi



Kiusatus  
teha ainult  
populaarseid  
reforme.  
Ettekäänded:

# Rohereformi teel ei tohi lõigata

Rohereformid  
toetavad üksteist.



Kallis

Pole harjumuspärane

Ebamugav



Elamute soojustamine vähendab  
energiakulu



lihtsam üleminek taastuenergiale

Digitaliseerimine vähendab  
transpordivajadust



lihtsam üle minna kergliiklusele

# Terviklik rohereform

- vähendab kulusid
- meeldivam elukeskkond
- turvatunne
- annab konkurentsieelise
- edukas majandusmudel endale ja tulevastele põlvetele





Infomaterjal on koostatud  
Eesti Kliimaministeeriumi tellimisel.

Koostaja:  
MTÜ Koolitus- ja Nõustamiskeskus HARED

Kujundaja ja illustraator: Epp Margna, Hinoelo OÜ

Kujunduses kasutatud graafika: Freepik